

EVALUER LES CHANGEMENTS TISSULAIRES

L'histologie permet d'observer directement la topographie des tissus présents dans une matrice. Or l'application d'un traitement physique ou chimique peut avoir une influence sur la structure des tissus (sortie d'eau, modification de la forme ou de l'organisation interne des cellules...)

HISTALIM vous propose :

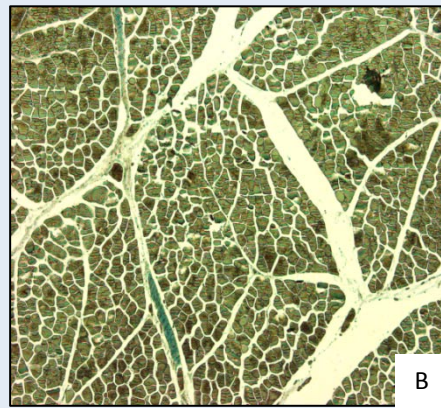
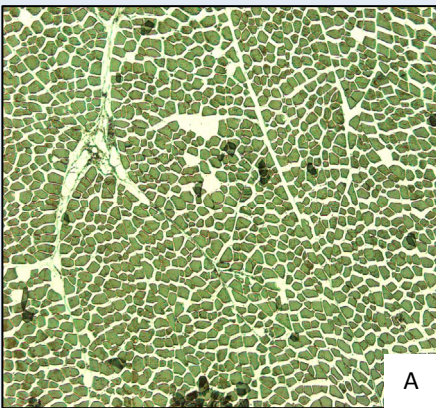
- D'effectuer une étude morphométrique des tissus cibles
- De quantifier les modifications topographiques des tissus
- De quantifier l'apparition ou la disparition de différents marqueurs de dégradation révélés par une coloration ou un marquage immunologique.

Les avantages

de l'analyse d'images histologiques :

Elle permet une mesure directe et quantitative du phénomène sur un champ large.

L'automatisation de la démarche permet le traitement objectif et rapide de larges cohortes.



A : Pièce de bœuf nature, B : pièce de bœuf marinée.

On distingue nettement l'augmentation de l'espace entre les cellules lié aux sorties d'eau.

Une réponse analytique pour :

- Evaluer l'impact de procédés physiques ou chimiques
- Evaluer l'influence des conditions de vieillissement
- Analyser les conséquences de l'ajout d'un principe actif



HISTALIM est un organisme de recherche agréé au titre du crédit d'impôt-recherche.

Ce dispositif offre une réduction d'impôts sur les sociétés s'élevant à 30 % des dépenses R&D engagées.

Exemple de réalisation :

Etude de l'effet d'un traitement par comparaison de 2 séries (avec ou sans traitement)

150 € par échantillon x 2 séries = 300 €

Le tarif varie ensuite en fonction du nombre d'échantillons.

HISTALIM

Pour nous contacter :

Téléphone : 04 67 712 765 – E-mail : contact@histalim.com - www.histalim.com