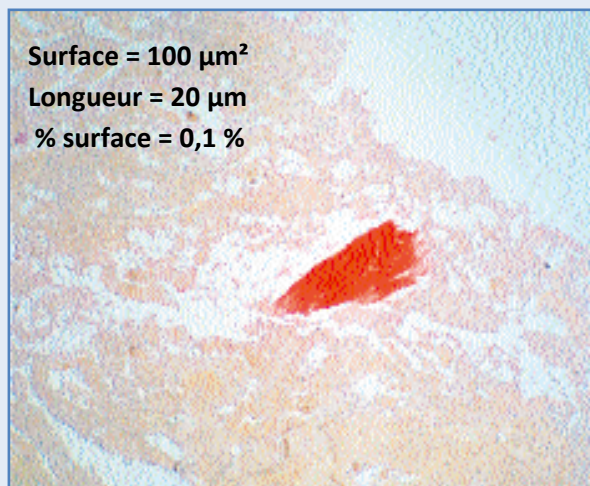


QUANTIFIER UN ELEMENT NON SOLUBLE

Les méthodes quantitatives classiques (chimiques, ELISA, PCR) ne permettent pas toujours de quantifier la présence d'un élément au sein d'une matrice.

HISTALIM vous propose :

- **d'identifier** grâce à des révélateurs spécifiques (colorants ou anticorps) tout élément non soluble incorporé ou naturellement présent dans une matrice, même sous forme de traces.
- **De quantifier** les éléments identifiés grâce à la stéréologie et l'analyse d'images.



Particule d'os colorée au rouge alizarine

Exemple d'une analyse

- 6 prélèvements par échantillon
- Au total 30 cm^2 de surface analysée
- 600 images numérisées et analysées.

↳ **Un résultat en pourcentage et un graphique présentant la granulométrie des particules**

Tarif : 150 € (pour la détection de fragments d'os colorés au rouge alizarine)

Les avantages

de l'analyse d'images histologiques :

Elle donne accès à des valeurs quantifiées sur la taille et la forme des particules détectées et également sur leur dispersion au sein d'un milieu.

Quelques exemples d'applications :

- **Quantifier la présence** de tout élément non soluble dans une matrice
- **Caractériser la répartition** de l'élément au sein d'une matrice
- **Evaluer l'influence d'un procédé** (physique ou chimique) sur la taille et la forme des particules



HISTALIM est un organisme de recherche agréé au titre du crédit d'impôt-recherche.

Ce dispositif offre une réduction d'impôts sur les sociétés s'élevant à 30 % des dépenses R&D engagées.

HISTALIM

Pour nous contacter :

Téléphone : 04 67 712 765 – E-mail : contact@histalim.com - www.histalim.com